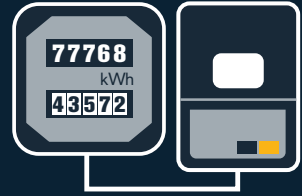


# Diffodd y Gwasanaeth Radio Teleswitch

**beth mae angen i chi ei wybod**



O 30 Mehefin 2025 ymlaen, dechreuwyd diffodd y signal ar gyfer mesuryddion y Gwasanaeth Radio Teleswitch (RTS) yn raddol ar draws Prydain Fawr wrth i'r system gyrraedd diwedd ei hoes weithredol. Bydd y signal RTS yn cael ei ddiffodd fesul cam, gan effeithio ar grwpiau bach o fesuryddion ar y tro. Os oes gan eich cartref fesurydd RTS, gallai'r newid hwn amharu ar eich cyflenwad gwresogi neu ddŵr poeth oni bai bod eich mesurydd yn cael ei newid.

## **Beth yw'r Gwasanaeth Radio Teleswitch (RTS)?**

Mae'r Gwasanaeth Radio Teleswitch (RTS) yn system sy'n defnyddio signal radio pellter hir i reoli rhai mesuryddion trydan hŷn. Mae'n cyfarwyddo'r mesuryddion hyn pryd i newid rhwng cyfraddau trydan oriau brig ac all-frig, gan helpu cwsmeriaid i fanteisio ar dariffau rhatach yn ystod y nos. Mae RTS yn cael ei ddefnyddio fel arfer mewn cartrefi sydd â systemau

gwresogi a dŵr poeth trydan, fel gwresogyddion storio, gwresogyddion panel, neu wresogyddion trochi sydd fel arfer yn cynhesu dros nos.

## **Beth yw'r broses ddiffodd?**

Mae'r broses ddiffodd yn cael ei rheoli'n ofalus. Bydd y signal RTS yn cael ei ddiffodd fesul cam, gan effeithio ar grwpiau bach o fesuryddion ar y tro, gan ddechrau o 30 Mehefin 2025, a bydd yn parhau fesul cam. Bydd eich cyflenwr yn eich hysbysu am yr union ddyddiad y bydd eich mesurydd wedi'i effeithio. Cysylltwch â nhw nawr i drefnu apwyntiad ar gyfer mesurydd newydd ar amser sy'n gyfleus i chi.

## **Pam mae RTS yn cael ei ddiffodd?**

Mae'r system RTS yn cyrraedd diwedd ei hoes weithredol. Mae'r offer sy'n cynhyrchu'r signal radio bellach yn hen ac nid oes modd ei gynnal a chadw i fod yn ddibynadwy mwyach. O ganlyniad, bydd y signal RTS yn cael ei ddiffodd yn barhaol fesul cam gan ddechrau o **30 Mehefin 25.**

## Beth sydd angen i mi ei wneud os oes gen i fesurydd RTS?

Trefnwch apwyntiad gyda'ch cyflenwr trydan cyn gynted â phosibl er mwyn i'ch mesurydd RTS gael ei newid. Peidiwch ag aros iddyn nhw gysylltu â chi. Hyd yn oed os ydyn nhw wedi dweud wrthych chi o'r blaen nad oedd unrhyw ddewis arall, mae systemau newydd bellach ar gael ar gyfer pob cartref a busnes.

## Sut ydw i'n gwybod a oes gen i fesurydd RTS?

Efallai bod gennych chi fesurydd RTS os:

- Ydych chi wedi derbyn unrhyw lythrau, negeseuon e-bost, negeseuon testun neu alwadau gan eich cyflenwr trydan yn dweud bod gennych chi un
- Oes blwch switshis ar wahân ger eich mesurydd gyda label "Radio Teleswitch" arno
- Yw eich eiddo'n cael ei gynhesu gyda thrydan neu wresogyddion storio
- Nad oes cyflenwad nwy yn eich ardal - mae hyn yn cynnwys aelwydydd mewn ardaloedd gwledig a blociau fflatiau uchel
- Ydych chi'n cael ynni rhatach ar wahanol amserau o'r dydd. Efallai bod eich tariff yn: 'Economy 7', 'Economy 10' neu 'Total Heat Total Control'

Os ydych chi'n ansicr a oes gennych chi offer RTS, cysylltwch â'ch cyflenwr trydan a fydd yn gallu cadarnhau hynny i chi.

## A fydda i'n gallu aros ar yr un tariff rydw i arno nawr?

Bydd eich cyflenwr yn gallu rhoi cyngor i chi ar ba dariffau sydd ar gael i chi. Byddan nhw'n ceisio cynnig tariff sy'n addas ar gyfer y gosodiad dŵr poeth a/neu wresogi yn eich cartref.

## A fydd yn costio arian i mi newid fy mesurydd RTS?

Ni fydd cyflenwyr yn codi tâl arnoch chi am newid y mesurydd.

## I gael gwybod mwy am RTS, defnyddiwch y cod QR hwn:



Ofgem:

**Gweithredwch  
nawr, bwciwch  
apwyntiad ar gyfer  
mesurydd newydd**