

کیا میں اسی ٹیرف پر رہ سکوں گا جس پر میں ابھی ہوں؟

آپ کا فراہم کنندہ یہ بتائے گا کہ آپ کے لیے کون سے
ٹیرف دستیاب ہے۔

انرک شیپ فریٹ اسی کی دصقم اک نا
ای/ارو ی ناپ مرگ می رھگ اک پ آ وچ ے
-وہ روزوم ے ل ےک گنٹہ

کیا RTS میٹر بدلنے میں پیسے لگیں گے؟

فراہم کنندہ آپ سے میٹر کی تبدیلی کے لیے کوئی
فیس نہیں لیں گے۔

RTS کے بارے میں مزید جاننے کے لیے، یہ QR کوڈ استعمال کریں:

Ofgem:



ابھی عمل کریں، متبادل میٹر کے
لیے ملاقات کا وقت بک کریں

اگر میرے پاس RTS میٹر ہے تو مجھے کیا کرنا ہوگا؟

اپنا RTS میٹر بدلنے کے لیے جلد از جلد اپنے بجلی فراہم کنندہ
سے ملاقات کریں۔

رابطہ کرنے کا انتظار نہ کریں۔

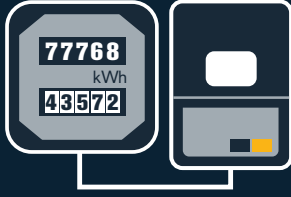
اگرچہ آپ کو پہلے بتایا گیا تھا کہ متبادل دستیاب نہیں ہے، لیکن
اب تمام گھروں اور کاروباروں کے لیے نئے حل موجود ہیں۔

میں کیسے جانوں کہ آیا میرے پاس RTS میٹر ہے؟

آپ کے پاس ایک RTS میٹر ہو سکتا ہے اگر:

- آپ کو اپنے بجلی فراہم کنندہ کی طرف سے کوئی خطوط،
ای میل، ٹیکسٹ یا کال موصول ہوئی ہیں جو بتاتی ہیں کہ
آپ کے پاس ایک RTS میٹر ہے۔
- آپ کے میٹر کے قریب ایک علیحدہ سوئچ باکس ہے جس پر
"ریڈیو ٹیلی سوئچ" لکھا ہوا ہے
- آپ کی اشیاء کو بجلی یا اسٹوریج بیٹر سے گرم کیا جاتا ہے
- آپ کے علاقے میں گیس کی فراہمی نہیں ہے۔ اس میں دیہی
علاقوں اور بلند عمارتوں کے گھر شامل ہیں آپ کو دن کے
مختلف اوقات میں سستی توانائی ملتی ہے۔
- آپ کا ٹیرف ہو سکتا ہے: اکانومی 7، اکانومی 01 یا ٹوٹل ہیٹ
ٹوٹل کنٹرول

اگر آپ کو یقین نہیں ہے کہ آیا آپ کے پاس RTS کا آلہ ہے
تو اپنے بجلی فراہم کنندہ سے رابطہ کریں جو آپ کی تصدیق
کر سکے گا۔



ریڈیو ٹیلی سوئچ سروس کا مرحلہ ختم (فیز آؤٹ) ہوا:

آپ کو کیا جاننے کی ضرورت ہے

بیٹر، یا غرقابی بیٹر جو عام طور پر رات بھر چارج ہوتے ہیں۔

فیز آؤٹ کیا ہے؟

فیز آؤٹ ایک احتیاط سے منظم عمل ہے۔

30 جون 2025 سے شروع ہونے والے، ایک وقت میں میٹر کے چھوٹے گروپوں کو متاثر کرنے والے RTS سگنل کو مراحل میں بند کر دیا جائے گا، اور مراحل میں جاری رہے گا۔

آپ کے فراہم کنندہ آپ کو بتائیں گے کہ آپ کا میٹر کب متاثر ہوگا۔

آپ کے مناسب وقت پر متبادل میٹر کے بندوبست کرنے کے لیے ابھی ان سے رابطہ کریں۔

RTS کو کیوں ختم کیا جا رہا ہے؟

RTS نظام اپنی عملی زندگی کے اختتام پر ہے۔

ریڈیو سگنل پیدا کرنے والا آلہ اب پرانا ہو چکا ہے اور اب اسے قابل اعتماد طریقے سے برقرار نہیں رکھا جا سکتا۔

نتیجتاً، 30 جون سے شروع ہونے والے مراحل میں RTS سگنل کو مستقل طور پر بند کر دیا جائے گا۔

30 جون 2025 سے، ریڈیو ٹیلی سوئچ سروس (RTS) میٹر کے لیے اشارے کو برطانیہ بھر میں ختم کیا جانے لگا کیونکہ یہ نظام اپنی عملی زندگی کے اختتام کے قریب پہنچ گیا ہے۔

RTS سگنل مرحلہ وار بند کیا جائے گا، جو ایک بار میں میٹر کے چھوٹے گروپس پر اثر انداز ہوگا۔

اگر آپ کے گھر میں ایک RTS میٹر ہے تو یہ تبدیلی آپ کے ہیٹنگ یا گرم پانی کی فراہمی میں خلل ڈال سکتی ہے جب تک کہ آپ میٹر تبدیل نہ کر لیں۔

ریڈیو ٹیلی سوئچ سروس (RTS) کیا ہے؟

ریڈیو ٹیلی سوئچ سروس (RTS) ایک ایسا نظام ہے جو کچھ پرانے بجلی کے میٹروں کو کنٹرول کرنے کے لیے طویل فاصلے تک ریڈیو سگنل کا استعمال کرتا ہے۔

یہ ان میٹروں کو بتاتا ہے کہ عروج اور غیر عروج کے بجلی کی قیمتوں کے درمیان کب تبدیل ہونا ہے، جس سے صارفین کو رات کے وقت سستے ٹیرف کا فائدہ اٹھانے میں مدد ملتی ہے۔

RTS عام طور پر گھروں میں الیکٹریک ہیٹنگ اور گرم پانی کے نظام کے ساتھ استعمال کیا جاتا ہے، جیسے اسٹوریج بیٹر، پینل