

هل سأستطيع البقاء على التعريفات التي أنا عليها الآن؟

سيبَلِّغُكَ مزودك بالكهرباء بالتعريفات المتاحة لك. سيسعى إلى توفير تعريفات مناسبة لتسخين المياه أو التدفئة أو كليهما في بيتك.

هل سيكلفني تغيير عداد RTS مالا؟

لن يفرض مزودك بالكهرباء عليك أي رسوم مقابل استبدال العداد.

لمعرفة المزيد عن RTS، استخدم رمز الاستجابة السريعة هذا:



Ofgem:

بادر الآن واحجز موعداً
لاستبدال العداد

ماذا عليّ أن أفعل إن كان لديّ عداد RTS؟

احجز موعداً مع مزودك بالكهرباء في أسرع وقت لتغيير عداد RTS الذي لديك.

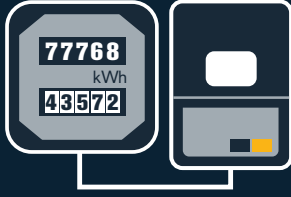
لا تنتظر أن يتواصل معك.

حتى إن كان قد أخبرك من قبل بعدم وجود بديل، فتُوجد الآن حلول جديدة لكل البيوت والشركات.

كيف أعرف إن كان لديّ عداد RTS؟

قد يكون لديك عداد RTS في حال:

- تلقيت أي رسائل بريدية أو رسائل إلكترونية أو رسائل نصية أو مكالمات من مزودك بالكهرباء تفيد بأن لديك عداداً
 - يُوجد صندوق تبديل منفصل بالقرب من العداد عليه ملصق يحمل عبارة "Teleswitch Radio"
 - أن وحدتك تُدفع بالكهرباء أو المدافئ التخزينية
 - لا يُوجد إمداد غاز إلى منطقتك - ويشمل هذا المنازل الواقعة في مناطق ريفية والشقق في الأبراج السكنية العالية
 - أنك تحصل على طاقة أرخص في أوقات مختلفة من اليوم. قد تكون تعريفتك: Economy 7 أو 10 Total Heat Total Control أو Economy
- إن كنت غير متأكد إن كان لديك عداد RTS، فاتصل بمزودك بالكهرباء الذي سيسطيع أن يؤكد لك.



الإيقاف التدريجي لخدمة التحويل اللاسلكي عبر الراديو:

ما عليك معرفته

ما هو الإيقاف التدريجي؟

الإيقاف التدريجي عملية تُنفذ بعناية.

ستتوقف إشارة RTS على مراحل، بحيث يتأثر بها

عدد صغير من العدادات في كل مرة بدايةً من 30

يونيو 2025 وستستمر على مراحل.

سيبلغ مزودك بالكهرباء بالموعد المحدد لتوقف عدادك.

تواصل معه الآن لتحديد موعد لتغيير العداد في موعد

يناسبك.

لماذا ستتوقف خدمة RTS؟

نظام RTS سيصل إلى نهاية عمره التشغيلي.

المعدات التي تولد إشارات الراديو عفا عليها الزمن ولم

تعد صيانتها مضمونة.

نتيجةً لذلك، ستتوقف إشارات RTS نهائيًا على مراحل

بدءًا من 30 يونيو 2025.

بدايةً من 30 يونيو 2025، بدأ
الإيقاف التدريجي لإشارة العدادات العاملة
بخدمة التحويل اللاسلكي عبر الراديو
(RTS) في جميع أنحاء "بريطانيا
العظمى" مع اقتراب النظام من نهاية
عمره التشغيلي.

ستتوقف إشارة RTS على مراحل،
بحيث يتأثر بها عدد صغير من العدادات
في كل مرة.

إذا كان في بيتك عداد RTS، فقد يؤدي
هذا التغيير إلى تعطل التدفئة أو إمداد
المياه الساخنة ما لم يُستبدل العداد.

ما هي خدمة التحويل اللاسلكي عبر الراديو (RTS)؟

خدمة التحويل اللاسلكي عبر الراديو (RTS) هي نظام
يستخدم إشارات راديو بعيدة المدى للتحكم بعدادات كهربائية
قديمة معينة.

تقوم هذه الخدمة بإبلاغ العدادات بموعد التحويل بين أسعار
الكهرباء في أوقات الذروة وخارجها، ما يساعد العملاء على
الاستفادة من التعريفة الليلية الأرخص.

تُستخدم خدمة RTS في البيوت ذات التدفئة الكهربائية
وأنظمة تسخين المياه كالمداخن التخزينية أو المدافئ اللوحية
أو السخانات الغاطسة التي تُشحن عادةً في أثناء الليل.